



PUHEENJOHTAJAN TERVEHDYS

Kuljemme kohti lämpöä ja aurinkoa jälleen kerran.

Olemme keränneet taas tälle keväälle hauskoja tapahtumia. **11.4. matkataan Turkuun musikaalimatalle.** Logomon brunssi ja paljon kehuja kerännyt Seili-musikaali siivittävät meidät nauttimaan turkulaisesta kulttuurista ja kokemaan koskettavan tarinan suomalaisen naismusiikin säestämänä. Varaa paikkasi pian.

17.4. päätimme tarjota mahdollisuutta hieman erilaiseen Musiikkitalo-tarjontaan. Ota lapsesi, lapsenlapsesi ja/tai tuttavaperheen lapset mukaan kokemaan **Radion sinfoniaorkesterin Sammakkolammen Soitinsatua.** Varmasti mahtava klassisen musiikin kokemus niin lapsille kuin aikuisillekin.

Minun Helsingin -tapahtumassa juodaan tällä kertaa skumppaa kesän kynnyksellä (28.5.), samalla toki **tutustutaan Talvipuutarhaan.** Lisäksi vierailimme naapurikunnassa Espoossa, **Pop Art Design -näyttelyssä** modernin taiteen museo Emmassa (7.5.) Loppukesään olemme sijoittaneet Helsingin Kaupunginteatterin suurprojektin, ihanan tarinan tanssivasta pojasta, eli **Billy Elliotista** (24.8.)

Mukavia tapahtumia varatessa haluaisin teidän huomioivan asian, joka on alkuvuodesta aiheuttanut epäselvyyksiä. Peruutusehdoissamme kerrotaan, että **mikäli tehdyn varauksen haluaa perua, se tulee tehdä ennen viimeistä ilmoittautumispäivää.** Viimeisen ilmoittautumispäivän jälkeen yhdistys tekee tilaisuuteen liittyvät varaukset (olivat ne lippuja, tarjoiluja, tilavarauksia, lentoja, hotelleja tai mitä tahansa) ja laskujen loppusumma muotoutuu osallistujamäärän mukaan.

Koska joudumme kuitenkin maksamaan kulut, olemme pitäneet kiinni siitä, että viimeisen ilmoittautumispäivän jälkeen peruutumistilanteen ratkaiseminen siirtyy varaajalle. Eli korvaavan osallistujan löytäminen, lipun myyminen edelleen, maksun hoitaminen yhdistykselle, ovat varaajan vastuulla.

Peruutusohjeet löytyvät jokaisesta jäsenkirjeestä (tämän pääkirjoituksen alla) sekä nettisivuiltamme. Pyrimme muistuttamaan niistä mahdollisimman usein, välttääksemme epäselvyyksiä.

Meillä on hyvin harvoin ongelmia peruutumisten tai osallistumismaksujen kanssa ja toivommekin, että jatkossakin tilaisuuksien järjestäminen sujuu yhtä mutkattomasti. Toki on tilanteita, kuten äkillisiä sairastumisia, joissa meille kannattaa soittaa ja kysyä, miten kannattaa toimia. Joskus meillä on tilaisuuksiin jonossa ihmisiä, jotka voivat ottaa liput käyttöön ja kanssamme on myös mahdollista neuvotella maksun kohtuullistamisesta. **Haluamme toimia jäsentemme parhaaksi,** emme kuitenkaan yhdistyksen kustannuksella.

Haluun vielä muistuttaa, että HPKY ei koskaan halua laskuttaa jäsenistöämme yhtään enempää kuin meille aiheutuneet kulut tapahtumista ovat, eikä yhdistys pyri tekemään voittoa yksittäisillä tapahtumilla. Pyrimme tarkasti siihen, että osallistumismaksut kattavat kulut, eivät sen enempää.

Nähdään tapahtumissa,

Minttu
Minttu

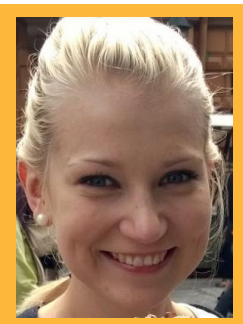


Minttu Vilander
HPKY r.y:n puheenjohtaja
minttu.vilander@kansio.fi
puh. 040 575 6660

Ps. Viime jäsenkirjeessä ilmoitetussa Kaupunginteatterin kierroksessa on vielä tilaa. Lähde mukaan tutustumaan teatteriin ja kuuntelemaan mm. näyttelijä Aino Seppoa.

TAPAHTUMASIHTEERI

Vieraile sivuillamme www.hpky.net



Sini-Tuuli Mäkinen
tapahtumasihteeri
sini-tuuli.makinen@abo.fi
puh. 040 749 6173

Tapahtumiin ilmoittautuminen

Muistathan ilmoittautua tilaisuuksiin ajoissa. Kaikkiin tilaisuuksiin ilmoittautumiset minulle, mikäli kyseisen tilaisuuden kohdalla ei ole toisin mainittu.

Tapahtumiin voit ilmoittautua myös valmiilla lomakkeella nettisivuiltamme www.hpky.net.

TÄRKEÄÄ HUOMIOITAVAA

- Kaikkiin maksullisiin tilaisuuksiin on aina sitova ilmoittautuminen.
- Emme ota peruutuksia vastaan ilmoittautumisajan päättymisen jälkeen, koska silloin olemme jo ostaneet liput.
- Jos et itse pääse tilaisuuteen, johon olet varannut lipun tai useamman, edellytämme, että myyt varaamasi lipun / liput itse eteenpäin. Tieto tilalle tulljasta ilmoitettava tapahtumasihteerille silloin, kun tapahtumaan mennään yhteiskuljetuksella.

Tässä jäsenkirjeessä:

- Seili-musikaali Turussa
- Lastentapahtuma Musiikkitalossa
- Minun Helsingin: Opastettu kierros Talvipuutarhassa
- Pop Art Design -näyttely: Opastettu kierros EMMassa
- Suurmusikaali Billy Elliot Linnanmäen Peacock-teatterissa

Seuraava jäsenkirje ilmestyy kesän kynnyksellä!

1. MUSIKAALIMATKA TURKUUN - La 11.4.2015 (Ilmoittaudu 17.3. mennessä)



SEILI MUSIKAALI HULLUSTA RAKKAUDESTA

Lauantai 11.4.2015 Logomo-teatterissa



Viimeinen sitova ilmoittautumispäivä: 17.3.2015

Huom! Osallistumisen peruminen tämän päivän jälkeen maksutta ei ole mahdollista.



Musikaalin tarinaa kuljettaa suomalaisten naisartistien tunnetuksi tekemä musiikki. Mukana on lauluja mm. Jenni Vartiaiselta, Emma Salokoskelta, Eriniltä, Irinalta, Anna Puulta, Mariskalta, Anna Erikssonilta, Maija Vilkkumaalta, Johanna Kurkelalta, Jannalta, Chisulta, Laura Närheltä ja PMMP:ltä.

Kuvaus musikaalista:

Turku sata vuotta sitten. Sofia ja Johannes kohtaavat ja rakastuvat kuin hullut. Rakkaus on kuitenkin mahdoton; voidakseen elää yhdessä kummankin pitäisi hylätä entinen elämänsä. Alkaa moraalisaantöjä uhmaava suhde, joka sysää Sofian syöksykierteeseen. Pohjalla odottaa menolippu Seilin suljetulle mielisairaalsaaarelle.

Mutta Sofia ei ole hullu, vaikka häntä sellaisena kohdellaan. Kun Sofia tutustuu Seilin mielisairaalan muihin potilaisiin, hän huomaa ettei ole ainoa selväjärkinen särkyneiden sydänten saarella. Yhteiskunnan ulkopuolelle eristetyt naiset löytävät toivoa toisistaan. Sofian toivo on Johaneksessa. Rakastettu tulee hakemaan, tuleehan?

Sadan vuoden takaiseen Turkuun sijoittuva tarina kertoo unohtumattomasta rakkaudesta, jonka vuoksi ihminen on valmis uhraamaan kaiken. Se on tarina kohtuuttomista kohtaloista ja elämänhalua kannattelevasta toivosta. Se on myös tarina legendaarisesta Seilin saaresta, jolle kerran joutuneet eivät koskaan palanneet.

Hinta määräytyy lähtijöiden mukaan seuraavasti:

Lähtijöitä 15-19 hlöä, hinta 94,00 €
Lähtijöitä 20-24 hlöä, hinta 90,50 €
Lähtijöitä 25-29 hlöä, hinta 86,10 €
Lähtijöitä yli 30 hlöä, hinta 83,50 €

Huom! Matka järjestetään vain, jos osallistujia on vähintään 15 henkilöä.

Hintaan sisältyy:

- edestakainen bussimatka (Helsinki - Turku - Helsinki)
- lippu Seili-musikaaliin
- brunssi
- väliaikatarjoilu

Ohjelma:

- 10.30 lähtö Kiasman pysäkiltä
- 12.30 Saapuminen Turkuun
- n. 12.45-13.45 Brunssi Logomon ravintolassa
- 14-16.30 Seili-musikaali (kesto n. 2 t 15 min) väliaikatarjoilu
- Lähtö Helsinkiin heti teatteriesityksen jälkeen
- Takaisin Helsingissä viimeistään 19.00

Matkaemäntänä Hakime Arat

Lähde Seiliin!

Hinta 83,50 – 94,00 € / hlö
riippuen lähtijöiden määrästä.

Sitova ilmoittautuminen 17.3.2015 mennessä:

Hakime Arat
puh. 050 560 6680 tai
hakime.arat@kansio.fi



MUSIIKKITALO

Sammakkolammen soitinsatu

Musiikkitalossa perjantaina 17.04.2015 klo 18.00 - 18.45



Sammakkolammen
soitinsadussa
löytyy aarre.

Ota lapsesi, lapsenlapsesi ja/tai tuttavaperheen lapset mukaan kokemaan Radion sinfoniaorkesterin Sammakkolammen Soitinsatua.

Eräänä päivänä Sammakko löytää lammen rannalta aarteen.

Mikähän aarre se on? Ja kuka muu lammen ympärillä kuljeskelee?

Kysymyksiin saa vastauksen RSO:n soitinsatukonsertissa, jossa tunnelmalliset sävelet ja kiehtova tarina johdattelevat kuulijat klassisen musiikin maailmaan.

Konsertti toteutetaan yhteistyössä Musiikki- ja Kulttuurikeskus VERSO:n kanssa.



Kesto 45 minuuttia.
Ei väliaikaa.

Tarjoa lapsille uudenlainen musiikkikokemus!
Varmasti ikimuistoinen elämys.



Christian Øland
kapellimestari

Järjestäjä:
Radion sinfoniaorkesteri

yle RSO

Ikäsuositus 4+
Myös nuoremmat lapset voivat tulla mukaan, jos uskot heidän jaksavan olla mukana.

Lipun hinta 9,50 € + postituskulut 2 €

Liput ovat samanhintaisia sekä aikuisille että lapsille.

Sitova ilmoittautuminen 19.3.2015 mennessä:

Sini-Tuuli Mäkinen
puh. 040 749 6173 tai
sini-tuuli.makinen@abo.fi

3. MINUN HELSINKINI - To 28.5.2015 (Ilmoittaudu 15.5. mennessä)



Talvipuutarha

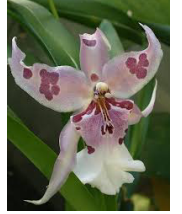
Hammarskjöldintie 1
00250 Helsinki



Lähde opastetulle
tutustumismatkalle
Talvipuutarhaan, Helsingin
vanhimpaan
turistinähtävyyteen

torstaina 28.5. klo 13.30

Oppaanamme on Riitta Niikko,
auktorisoitu Helsinki-opas ja
Talvipuutarhaopas



Talvipuutarha on ollut yli 120 vuotta kaupunkilaisten virkistys- ja kohtauspaikka. Hienostunut eksoottisten kasvien keidas kutsuu vihermetkelle kaikkina vuodenaikoina. Kasvien lisäksi kävijöitä ilahduttavat altaassa uiskentelevat karpit. Kesäisin ja vielä syksylläkin ohikulkija voi ihaistella Talvipuutarhan edustan ruusutarhaa.

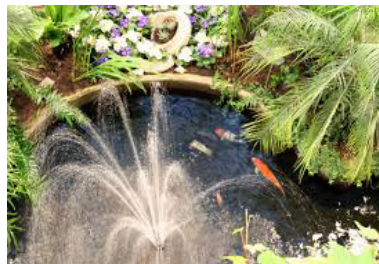
Talvipuutarhan takana on kaupunginpuutarha, jossa kasvatetaan muun muassa kesäkukkia kaupungin puistoihin. Kaupunginpuutarha on yleisöltä suljettu alue.

Kukoistusta kolmessa huoneessa

Talvipuutarhassa on yli 200 erilaista kasvia. Palmuhuoneessa viihtyvät palmujen lisäksi huonekuuset ja puutarhan vanhimmat kasvit, yli satavuotiaat kameliapuut. Länsisiivessä on muun muassa kääpiöpalmuja, käypypalmu ja uljas kuningasmagnolia sekä vanhan ajan huonekasveja. Kaktushuone on puolestaan kaktusten ja mehikasvien valtakuntaa.



Talvipuutarha sijaitsee Töölönlahden pohjois-
päässä lähellä Olympiastadionia, minne pääse
helposti monilla julkisilla välineillä.



Tavataan torstaina 28.5. klo 13.20 Talvipuutarhassa
ja nostetaan malja alkavalle kesälle!
HPKY:itä Ritva Parikka (050 67230) ja
Hakime Arat (050 560 6680) odottavat sinua.

Tule mukaan kiehtovaan Talvipuutarhaan!

Hinta 12,00 € / hlö

Hinta sisältää opastetun kierroksen ja kuohuviinin.

Sitova ilmoittautuminen 15.5.2015 mennessä:

Sini-Tuuli Mäkinen

puh. 040 749 6173 tai

sini-tuuli.makinen@abo.fi

4. POP ART DESIGN -NÄYTTELY - To 7.5.2015 (Ilmoittaudu 30.4. mennessä)



EMMA - ESPOON MODERNIN TAITEEN MUSEO
NÄYTTELYKESKUS WEEGEE, AHERTAJANTIE 5, TAPIOLA

Näyttelykeskus
Weegee



HPKY:n kevään taidetapahtuma:

Kurkataan yhdessä EMMAn

Pop Art Design -näyttelyyn torstaina 7.5.

Opastettu kierroksemme alkaa klo 16.30.

Kierros kestää 45 minuuttia, jonka jälkeen on mahdollisuus vielä tutustua museon muihin näyttelyihin. Museo sulkee ovensa klo 18.00.

Pop-taide lähti liikkeelle 1950-luvulla Yhdysvalloissa ja Englannissa ja se ilmentää sitä valtavaa kulttuurista muutosta, joka yhteiskunnassa tapahtui, kun hyvinvointi ja kuluttaminen alkoivat olla osa ihmisen arkipäivää. Pop-taide kuvaa erityisesti suurkaupunkimiljöötä, aiheet liikkuvat teknologian, mediakulutuksen ja populaarikulttuurin alueilla.

Taiteilijoiden kiinnostus ympäristöön näkyi kiinnostuksena arkipäivän ilmiöihin ja esineisiin. Merkittävä syysäys pop-taiteelle oli Lontoossa vuonna 1956 järjestetty Tämä on huomoinen -näyttely, jonka näyttelyjulisteeksi valittiin brittitaiteilija Richard Hamiltonin teos "Just What Is It That Makes Today's Homes so Different, so Appealing?". EMMAn näyttelyssä teos nähdään suurennettuna jättiprinttinä.

Pop-taiteen keskeisiin ilmiöihin kuuluu myös designin ja kuvataiteen välinen yhteys. Taiteilijoiden ja muotoilijoiden pyrkimyksenä oli teollisten tuotantoprosessien hyödyntäminen, esineen funktion tutkiminen arkipäivän esineen kautta, tyylittely, lainailu ja kirkas väripaletti. Uusista materiaaleista muovi innosti erityisesti muotoilijoita.



EMMAssa nähdään keväällä 2015 laaja pop-taidetta ja designia esittelevä näyttely *Pop Art Design*, joka tulee Vitra Design Museumista Weil am Rheinistä, Saksasta. EMMAn tuotantona näyttelyyn liittyy suomalaista pop-taidetta sekä ajan muotoilua.



EMMA:n näyttelyssä keskitytään pääasiassa 1960-lukuun. Näyttelyssä on esillä laaja kokoelma designesineitä Vitra Design Museumien kokoelmista sekä runsas valokuva- ja dokumenttimateriaali. Näyttelyn highlightteja ovat Studio 65:n harvoin esillä ollut kuuluisa sohva *Leonardo*, Eduardo Paolozzin veistos *Diana as an Engine* ja Allen Jonesin *Chair*. Suomalaista pop-taidetta nähdään mm. Harro Koskiselta, Mikko Jalavistolta, Paul Osipowilta, Leo Lindsteniltä, Risto Vilhuselta.

Näyttelyn *Pop Art Design* on tuottanut Vitra Design Museum (Weil am Rhein), yhteistyössä Louisiana Museum of Modern Art (Humblebaek) ja Moderna Museet (Stockholm). EMMA yhdistää näyttelyyn lisäksi katsauksen kauden suomalaisen taiteeseen ja designiin.



Tavtaan EMMAssa torstaina 7.5.
HPKY:n edustaja odottaa museon aulassa klo 16.20.

Bussiyhteydet (kts. HSL:n sivut)
Kampista 106, 106T, 110, 110T, 110TA, WeeGee pysäkillä ja Elinnaukiolta bussit 194, 194A, 194N, Espoosta bussit 15, 18, 18Z ja bussi 514 Vantaalta.

Pysäköinti Näyttelykeskus WeeGeen pysäköintialueilla
Näyttelykeskuksen pysäköintialueet ovat maksullisia (taksa 1€ / tunti). Maksuvälineenä käyvät kolikot sekä luottokortit. Poikkeuksena autot joille on myönnetty pysäköintilupa.

Hinta 15,00 € / hlö

Sisältää pääsylipun ja opastuksen. Kierros kestää 45 min. Kierroksen jälkeen on mahdollisuus vielä tutustua museon muihin näyttelyihin. Museo sulkee ovensa klo 18.00.

Sitova ilmoittautuminen 30.4.2015 mennessä:

Sini-Tuuli Mäkinen
puh. 040 749 6173 tai
sini-tuuli.makinen@abo.fi



Peacock-teatteri toimii Helsingin Kaupunginteatterin musiikkiteatteri-näyttämönä teatteritalon peruskorjauksen aikana.

Linnanmäen Peacock-teatteri
Tivolikuja 1, 00510 Helsinki

Helsingin Kaupunginteatterin vuoden 2015 suurmusikaali on

LEE HALL - ELTON JOHN
Billy Elliot
VUODEN 2015 MUSIKAALITAPAUS

BILLY ELLIOT
MUSIKAALI

Billy Elliot, musikaalina huikean menestyksen saavuttanut ja elokuvanakin tunnettu koskettava tarina nuoresta pojasta, jolla on unelma, on häikäissyt yleisöä Lontoon West Endissä vuodesta 2005 alkaen.

Ainutlaatuinen tarina on ensi-iltansa jälkeen valloittanut teatteriyleisöt ympäri maailmaa, ja nyt jo lähes 10 000 000 katsojaa on kokenut tämän upean musikaalielämyksen.

Musikaalin tarina sijoittuu 1980-luvulle englantilaiseen kaivoskaupunkiin, jossa perheiden toimeentulo on vaarassa pitkittyvän kaivosalan lakon takia.

Äiti on kuollut ja Billy asuu isänsä, isoveljensä ja isoäitinsä kanssa. Tämä rajua tausta on kehiksenä inspiroivalle tarinalle nuoren pojan taistelusta oman unelmansa puolesta. Kuinka nyrkkeilykehä vaihtuu balettitunteihin, ja nuorukaisen intohimo tanssiin inspiroi lopulta vastustelevan perheen ja koko karuun elämään turtuneen työläisyhteisön.

Olemme hyvissä ajoin liikkeellä ja tarjoamme jo nyt lippuja torstain 24.9.2015 klo 19.00 esitykseen.

Lippujen hinnat:

Nuorisolippu	38,00 €
Opiskelijalippu	38,00 €
Eläkeläislippu	52,00 €
Peruslippu	54,00 €

Ikäsuositus 10-vuotiaasta
ylöspäin (ohjaajan suositus).

Elton Johnin unohtumaton musiikki, henkeäsalpaavat tanssikohtaukset ja koskettavan vahva tarina, huumori ja kauneus tekevät Billy Elliotista ikimuistaisen musikaalielämyksen.

Rooleissa mm. Henrik Björklund / Amos Brotherus / Lassi Hirvonen, Luka Haikonen / Luca Elshout / Kasper Virta, Jonna Järnefelt / Helena Haaranen, Risto Kaskilahti / Kari Mattila, Leena Uotila / Leenamari Unho, Petrus Kähkönen, Antti Keinänen / Elias Girod, Sofia Hilli, Pekka Hiltunen, Juha Jokela, Kirsi Karlenius, Jukka Kontusalmi, Tuukka Leppänen, Kai Lähdesmäki, Unto Nuora, Emilia Nyman, Sami Paasila, Tiina Peltonen, Raili Raitala, Inka Tiitinen, Antti Timonen, Panu Vauhkonen, Mikko Vihma

Suomennos Mikko Koivusalo
Ohjaus ja koreografia Markku Nenonen
Kapellimestari Risto Kupiainen
Lavastus Jani Uljas ja Jari Ijäs
Puvut Elina Kolehmainen
Valosuunnittelu William Iles

Ennen esitystä ehtii nauttia muista Linnanmäen huvituksista vaikka koko perheen voimin.

Lipun hinta 38-54 € + postituskulut 2 €

Varmista jo nyt paikkasi vuoden 2015 suurmusikaaliin!

Sitova ilmoittautuminen 20.8.2015 mennessä:

Sini-Tuuli Mäkinen
puh. 040 749 6173 tai
sini-tuuli.makinen@abo.fi



*Aurinkoista ja behkuvaa kevättä
kaikille HPKY:n jäsenille!*